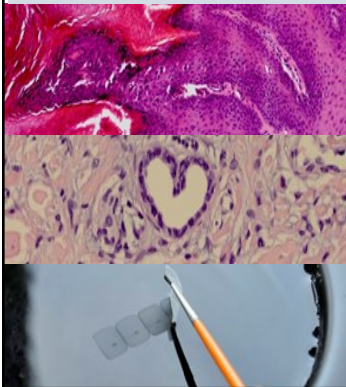




**Pathologie  
Koblenz**

Das Pathologische Institut befindet sich verkehrsgünstig gelegen, im Herzen der schönen Rhein- Mosel-Stadt Koblenz und ist eine leistungsstarke Allgemeinpathologie mit technisch und qualitativ hochwertiger Infrastruktur. Unser Unternehmen ist nach DIN EN ISO/IEC 17020:2012 akkreditiert. Jährlich untersuchen wir mehr als 72.000 Fälle aus nahezu allen medizinischen Fachgebieten. Unser diagnostisches Spektrum ist breit gefächert mit einem umfangreichen bioptischen und histologischen Einsendegut aus stationärer wie ambulanter Krankenversorgung. Zudem ist das Institut in zahlreiche zertifizierte Organzentren integriert.



Zur **Verstärkung** unseres Teams suchen wir zum nächstmöglichen Zeitpunkt in Vollzeit einen

### **Weiterbildungsassistenten (m/w/d)**

#### **Wir bieten**

- die Weiterbildung zum Facharzt für Pathologie (**volle Weiterbildungszeit**)
- sorgfältige und strukturierte Einarbeitung und Ausbildung
- modernste Technik und Analyseverfahren
- geregelte Arbeitszeiten/keine Dienste

#### **Ihre Aufgaben**

Eine verantwortungsbewusste Tätigkeit in allen Bereichen der Pathologie einschließlich Makroskopie, Histologie, Zytologie, Molekularpathologie und Obduktion.

#### **Ihr Profil**

- Approbation mit fundierten Kenntnissen
- Freude an diagnostischer Tätigkeit
- hohes Engagement und Eigeninitiative
- selbstständige, verantwortungsbewusste, strukturierte und teamorientiert Arbeitsweise
- Deutschkenntnisse mindestens Level C1

#### **Ihre Perspektiven**

Auf Sie wartet ein abwechslungsreiches Aufgabengebiet in einem attraktiven, modernen Arbeitsumfeld mit leistungsgerechter Vergütung und sehr guten Möglichkeiten zur Fort- und Weiterbildung.

**Wir freuen uns auf Ihre aussagekräftige Bewerbung.**

**Pathologisches Institut**  
**Postfach 30 07 62 • 56029 Koblenz**  
Homepage: [www.pathologie-koblenz.de](http://www.pathologie-koblenz.de)